

### Beschreibung

Um die in VDE 0228 festgelegten Höchstwerte der Spannung einzuhalten, sind gegebenenfalls bezüglich der Erdung von Fernmeldekabeln - sowohl im unterirdischen als auch im oberirdischen Bereich - Maßnahmen zu treffen.

Das VÖV - Blatt 04.04.1 / Ergänzung, Ausgabe 01.84, Empfehlungen für Fernmeldekabel bei Gleichstrombahnen, gibt dazu Ausführungsbeispiele für das Erdungsprinzip. Die Erdungseinrichtung für Fernmeldekabel Typ 8971 ist nach diesem Erdungsprinzip entsprechend vorgenannter VÖV - Empfehlung aufgebaut.

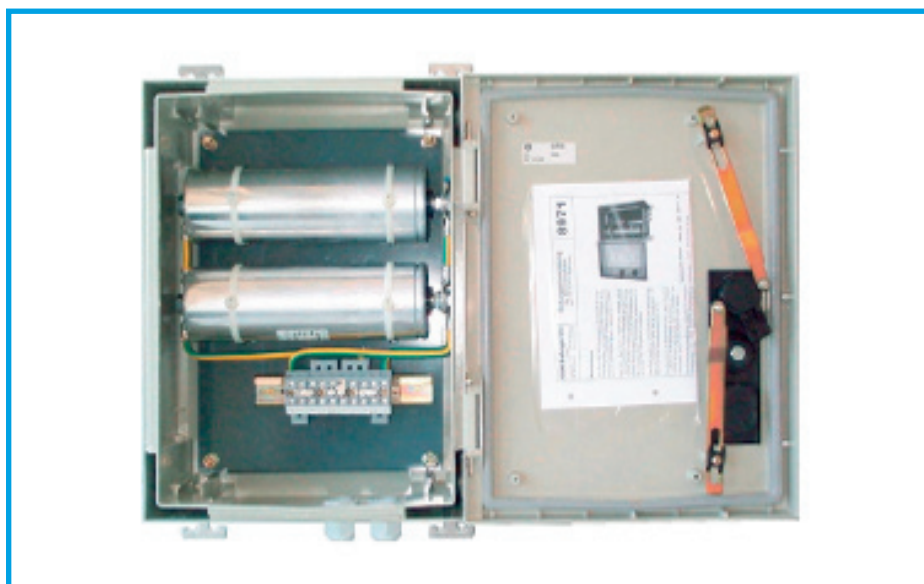
Das Gerät besitzt zur Unterdrückung von Gleichströmen über den Kabelschirm einen 800  $\mu$ F Kondensator / DC 700 V und einen Entladewiderstand von 22 k $\Omega$ .

Die Klemmleiste ist entsprechend VÖV - Blatt/ Einzelheit A aufgebaut mit der Möglichkeit, für die Messung entsprechende Brücken aufzutrennen oder zu schließen. Die Klemmleiste besitzt Prüfbuchsen für 4 mm Stecker.

Mit Ausnahme der empfohlenen Kapazität von 2700  $\mu$ F in

vorgenanntem VÖV - Blatt entspricht die gesamte Erdungseinrichtung dem vorgenannten Blatt. Die Reduzierung der Erdungskapazität wurde im Hinblick auf wirtschaftliche Bewertung vorgenommen, da die Versuche bis heute eine Vergrößerung des Kondensators unter wirtschaftlichen Gesichtspunkten nicht rechtfertigen.

Bezüglich der gesamten Planung von Fernmeldekabeln wird auf die entsprechenden VDE - Vorschriften und VÖV - Empfehlungen verwiesen.



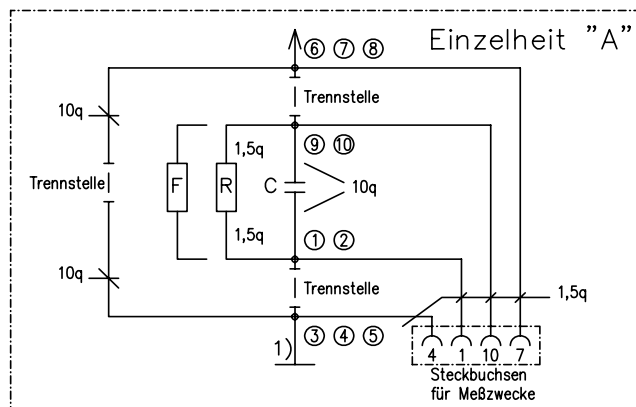
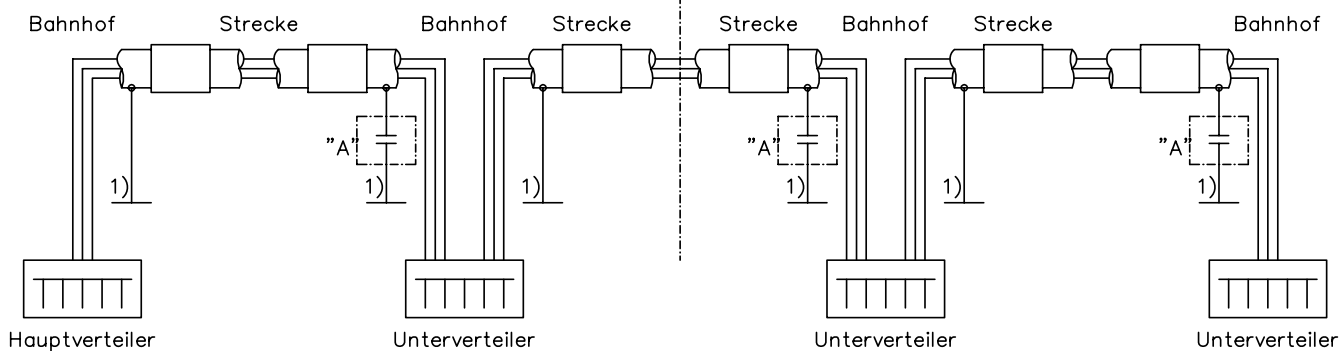
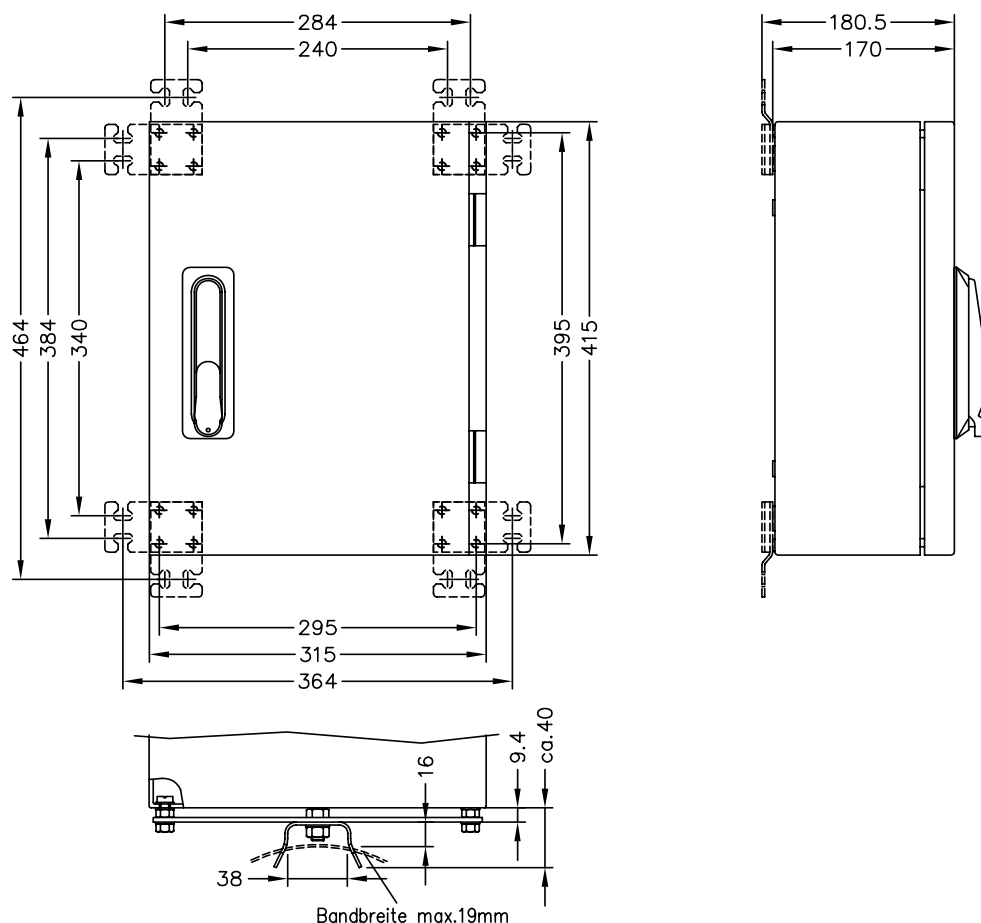
### Technische Daten

<b>Abmessungen</b>	B/H/T s. Abb. 315 / 415 / 170 mm
<b>Gehäuse</b>	Polyester
<b>Befestigung</b>	4 x Wandbefestigungslaschen → 8971 10 Bandbefestigung → 8971 20
<b>Schutzart</b>	IP 67
<b>Verschraubung</b>	2 x M25 x 1,5
<b>Kapazität</b>	800 $\mu$ F / 700 V
<b>Widerstand</b>	22 k $\Omega$
<b>Anschlussklemmen</b>	10 mm <sup>2</sup> mit Brückungseinrichtung und Prüfbuchsen
<b>Ausführung</b>	gem. VÖV 04.04.1 / Ergänzung

### Bestellinformation

Typ	Art.-Nr.
8971 10	260100
8971 20	260101

Sonderausführungen auf Anfrage.



- 1)= Erdungssammelleiter nach VDE 0800 Teil 2  
 F = Überspannungsableiter (sofern erforderlich)  
 R = ca. 20K $\Omega$ ; (1-2)W  
 C = z.B. MP-Kondensator 2700 $\mu$ F/450V –

VÖV 04.04.1/Ergänzung  
 Erdungsprinzip für durchgehende Fernmeldekabel