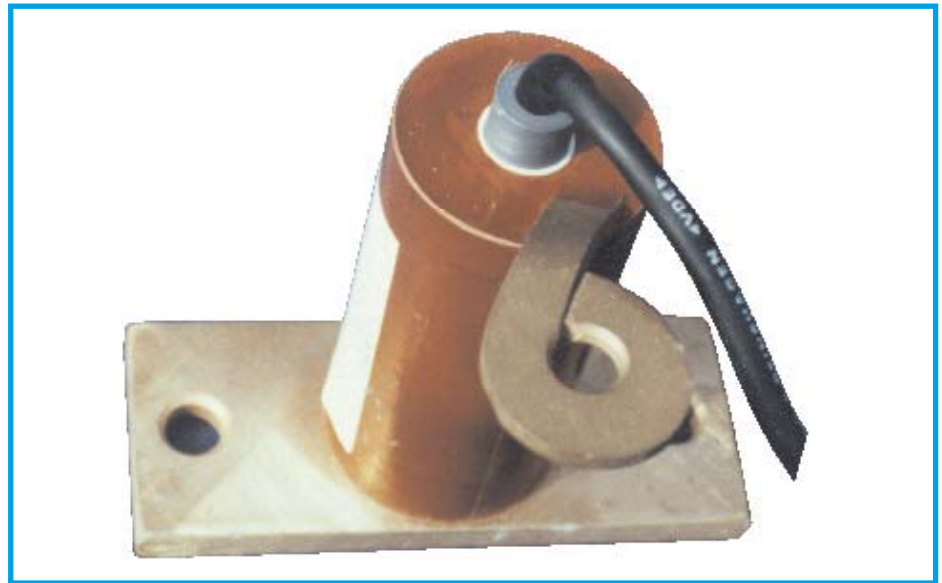


Beschreibung

Das Stromrelais Typ 8545 dient zur Überwachung von Gleichströmen. Die Funktion des Relais ist dabei polunabhängig.

Ein besonderes Anwendungsgebiet ist dabei der Einsatz in Verbindung mit Spannungssicherungen. Das Ansprechen von Spannungssicherungen sollte im Hinblick auf die Korrosionswirkung durch Streuströme nicht unentdeckt bleiben. Hier hilft das Stromrelais in Reihe mit der Spannungssicherung. Spricht die Spannungssicherung an und fließt im Relais ein Strom größer als 60 A, so spricht der Ausgangskontakt des Relais an.

In Verbindung mit einer Meldeeinrichtung, die das flüchtige Ansprechen des Stromrelais speichert, wird so das Ansprechen der Spannungssicherung gemeldet.



Funktion

Das durch den Stromfluss in der Spule des Stromrelais bewirkte Magnetfeld führt zum Schalten des in der Spule eingebauten Schutzgaskontaktes. Der Schaltvorgang wird ausgelöst, sobald der Stromfluss größer als 60 A ist und wirkt nur für die Dauer des Stromflusses.

Zwischen der Stromspule des Stromrelais und dem Ausgangskontakt besteht keine Verbindung (galvanisch getrennt).

Aufgrund seiner Bauform läßt sich das Stromrelais werkseitig auch auf andere Stromansprechwerte einstellen.

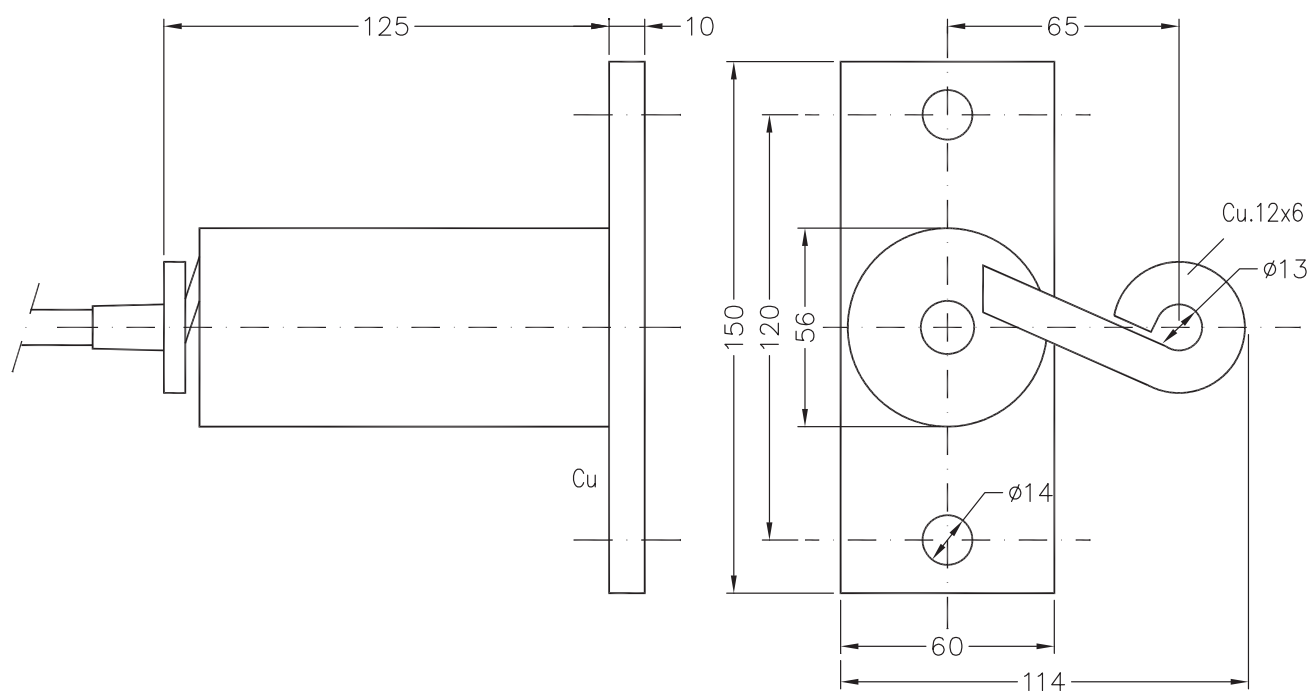
Technische Daten

Abmessungen	s. Abb.
Befestigung	max. M 12
Anschlüsse	
Spule	
Querschnitt	12 x 6 mm ² Cu
Verguß	PU
Kontakt	1u (Wechsler)
Anprechwert	60 A +/- 10%
Schaltspannung	max. AC / DC 250 V
Schaltstrom	max. AC / DC 1 A
Schaltleistung	max. 60 VA / W
Anschluss	Kabelschwanz 1 m lang A05 RN-F 3x0,75

Bestellinformation

Typ	Art.-Nr.
8545-60A	710410

Andere Ausführungen der Spulenanschlüsse, Befestigung, Anprechwerte sowie Kabelschwanzlängen auf Anfrage.



Anschluß:

Spule stromlos: Kontakt geschlossen (schwarz - braun)
 Kontakt offen (schwarz - blau)
 Spulenstrom >60A: Kontakt offen (schwarz - braun)
 Kontakt geschlossen (schwarz - blau)