

## Beschreibung

Das Stromrelais Typ 8545 dient zur Überwachung von Gleichströmen. Die Funktion des Relais ist dabei polunabhängig.

Ein besonderes Anwendungsgebiet ist dabei der Einsatz in Verbindung mit Spannungssicherungen. Das Ansprechen von Spannungssicherungen sollte im Hinblick auf die Korrosionswirkung durch Streuströme nicht unentdeckt bleiben. Hier hilft das Stromrelais in Reihe mit der Spannungssicherung. Spricht die Spannungssicherung an und fließt im Relais ein Strom größer als 15 A, so spricht der Ausgangskontakt des Relais an.

In Verbindung mit einer Meldeeinrichtung, die das flüchtige Ansprechen des Stromrelais speichert, wird so das Ansprechen der Spannungssicherung gemeldet.

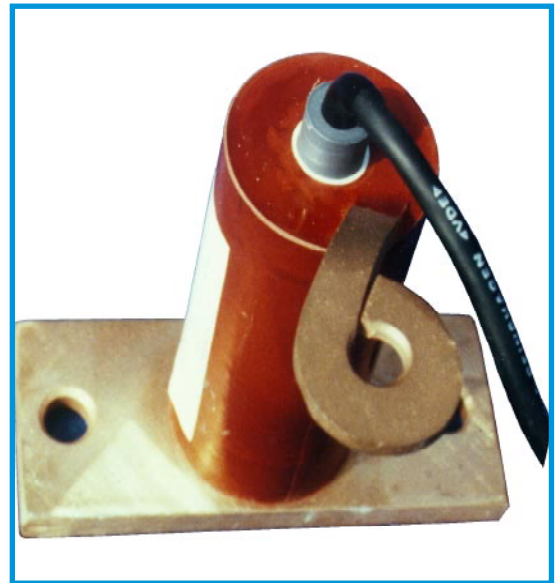
## Funktion

Das durch den Stromfluss in der Spule des Stromrelais bewirkte Magnetfeld führt zum Schalten des in der Spule eingebauten Schutzgaskontaktes. Der Schaltvorgang wird ausgelöst, sobald der Stromfluss größer als 15 A ist und wirkt nur für die Dauer des Stromflusses.

Zwischen der Stromspule des Stromrelais und dem Ausgangskontakt besteht keine Verbindung (galvanisch getrennt).

## ACHTUNG

Die Ausgangskontakte sind als Reedkontakte ausgeführt. Bei dieser Kontaktart ist darauf zu achten, dass es **unter keinen Umständen** zu einer Überschreitung der angegebenen Grenzwerte kommen darf. Dabei sind insbesondere kapazitive Einschaltströme und Lampenlasten zu beachten (s. Merkblatt Reedkontakte).



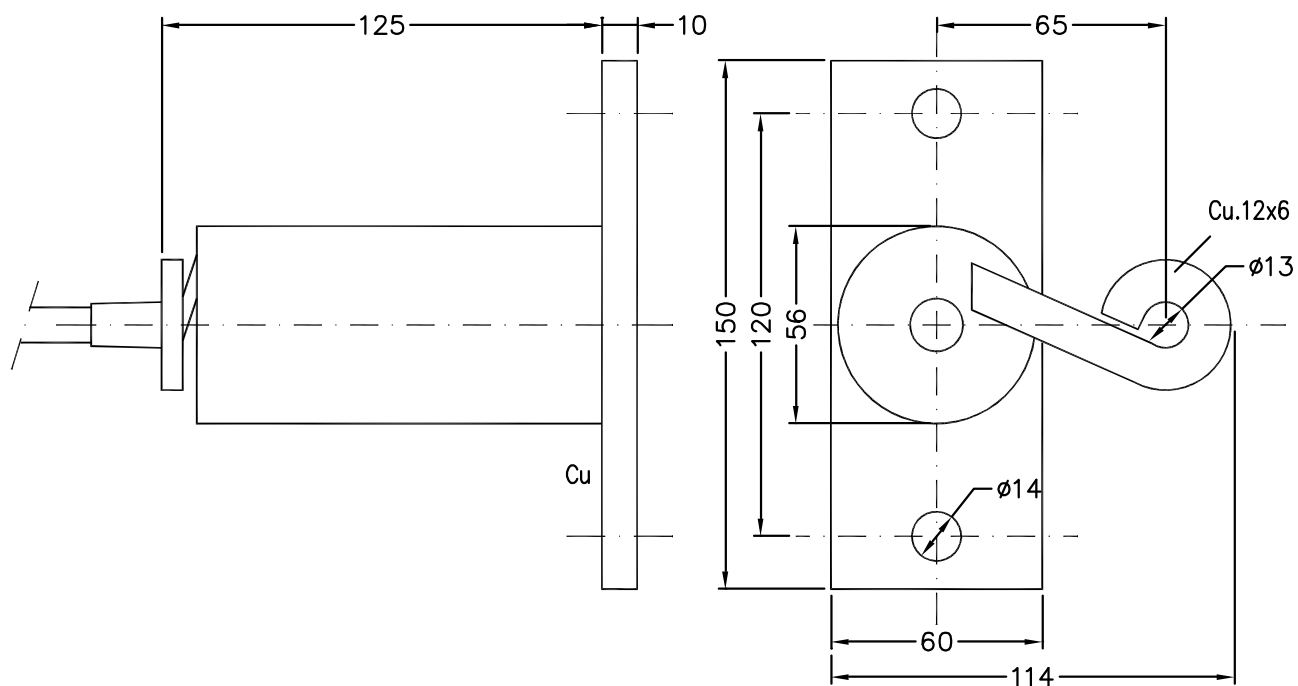
## Technische Daten

<b>Abmessungen</b>	s. Abb.
<b>Befestigung</b>	max. M 12
<b>Anschlüsse</b>	
<b>Spule</b>	
<b>Querschnitt</b>	12 x 6 mm <sup>2</sup> Cu
<b>Verguß</b>	PU
<b>Kontakt</b>	1u (Wechsler)
<b>Anprechwert</b>	≥ 15 A
<b>Schaltspannung</b>	max. AC / DC 250 V
<b>Schaltstrom</b>	max. AC / DC 1 A
<b>Schaltleistung</b>	max. 60 VA / W
<b>Anschluss</b>	Kabelschwanz 1 m lang A05 RN-F 3x0,75

## Bestellinformation

<b>Typ</b>	<b>Art.-Nr.</b>
8545 00	710400

Andere Ausführungen der Spulenanschlüsse, Befestigung, Anprechwerte sowie Kabelschwanzlängen auf Anfrage.



#### Anschluß:

Spule stromlos:	Kontakt geschlossen (schwarz - braun)
	Kontakt offen (schwarz - blau)
Spulenstrom > 15A:	Kontakt offen (schwarz - braun)
	Kontakt geschlossen (schwarz - blau)